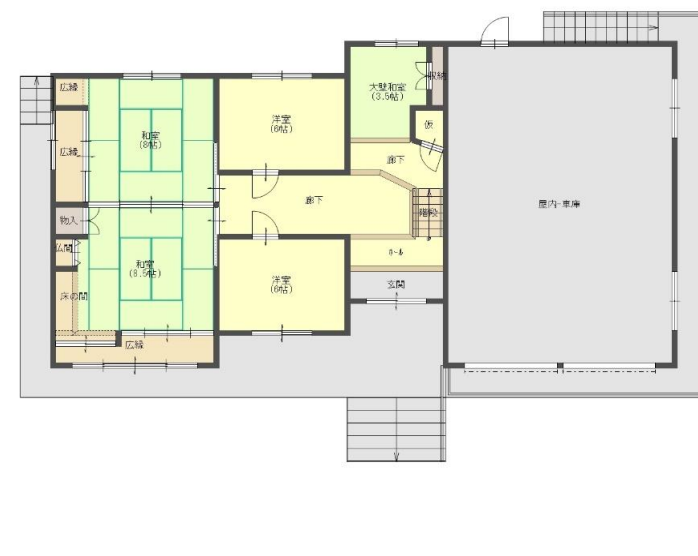




f-map.jp [許諾番号 PL1504] © GeoTechnologies, Inc.



1階平面図

物件種目	<b>中古戸建住宅</b>
最寄駅	<b>石北本線瀬戸瀬駅</b>
間取タイプ	<b>5SLDK</b>
価格	<b>土地+建物 1,500万円 (税無)</b>

所在地	紋別郡遠軽町瀬戸瀬東町25(41番地6)		
	他全8筆		
交通	石北線瀬戸瀬駅まで1.3km		
土地面積	公簿	8597.85 m <sup>2</sup>	ほかに私道面積 (55.09m <sup>2</sup> )
	構造・規模	木造亜鉛メッキ鋼板葺 2階建	
建物	面積	1階:141.6m <sup>2</sup> 2階:95.64m <sup>2</sup> 延面積:237.24m <sup>2</sup>	
	間取内訳	和8,和8.5、洋6、洋6、S車庫35.2、LDK31.5、洋16	
土地権利	所有権	地目	宅地、原野
都市計画	都市計画区域外	用途地域	指定無
建ぺい率	%	容積率	%
他の制限	無		
築年月	1988年12月	駐車場	有
現況	空屋	引渡日	即時相談
建築確認	無(住宅金融公庫確認)		
接道状況	道道、幅員25Mへ6.18M接道		
設備	上水道 浄化槽 下水道 電気 プロパンガス 洗面化粧台 システムキッチン 複層ガラス 地下室(車庫)		
備考	付属住宅 木造亜鉛メッキ鋼板平屋建54.27m <sup>2</sup> 、 物置付属 木造亜鉛メッキ鋼板平屋建38.88m <sup>2</sup>		
会員番号		物件番号	SKbu-Es001

物件番号 SKbu-Es001

北海道知事免許 網走(2)第 405 号  
**住みかえ計画**

〒099-6328 北海道紋別郡湧別町中湧別南町899-2  
**TEL:01586-8-7787**  
E-MAIL:sumikae.m@sumikae-keikaku.com

【客付会社様へ】  
■手数料: ¥561,000(税込)  
■取引態様: 媒介  
■情報公開日: 2022.11

物件所在